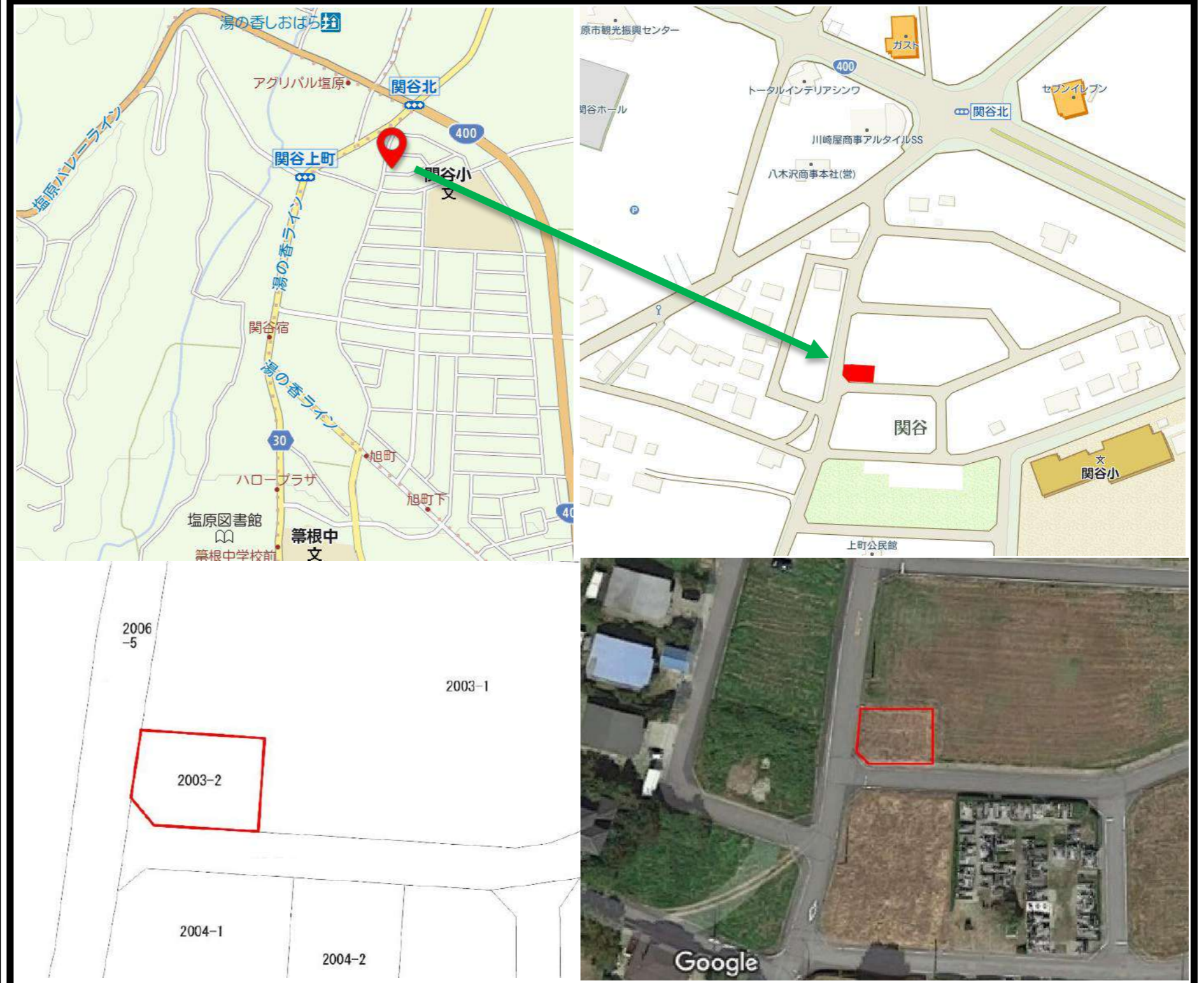


不動産物件情報

種別	現況	引渡日	価格	坪単価	8万円	最寄駅	取引態様
土地	更地	即時		522万円	m ² 単価	2.4万円	西那須野駅

所在地	那須塩原市関谷2003-2 《住居表示》			
交通	JR東北本線『西那須野』駅まで11300m 車で21分 JRバス関東『関谷上宿』まで250m 徒歩4分			
土地 情報	土地面積	【公簿】	216m ² 65.34坪	
	私道負担	無		
	接道	南側公道 幅6m	西側公道 幅7m	
	土地権利	所有権	—	
	都市計画	市街化区域	用途地域	1種中高
	地目	山林	引渡方法	現況渡し
	セットバック	不要	—	
	地勢	平坦	最適用途	住居用地
	建ぺい率	60%	容積率	200%
	国土法	—		
法令 上の 制限	—			
	その他制限事項			
建築条件	無			
設備	上水道	公営水道	下水道	本下水
	ガス	個別LPG	電気	—
特徴	緑豊かな住宅地/陽当り良好/山が見える			
周辺 環境	学区	箒根中学校まで徒歩13分 / 関谷小学校まで徒歩4分		
	■ ひまわり保育園まで530m 徒歩7分	■ ワタナベ歯科クリニックまで830m 徒歩11分		
	■ JAなすの塩原支店まで900m 徒歩12分	■ セブンイレブンまで200m 徒歩3分		
	■ 塩原図書館まで1400m 徒歩18分	■ フレンドリーマーケットいそやまで1100m 徒歩14分		
	■ 関谷郵便局まで1600m 徒歩20分	■ コメリまで300m 徒歩4分		
備考				



担当 早坂 剛 ☎ 090-4091-3151 ✉ land_tech@ace.ocn.ne.jp

株式会社ランドテック ☎ 028-660-6444 ☎ 028-660-6466
 栃木県知事(7)第3539号 🌐 www.land-technical.net 🐦 @land7tech