

不動産物件情報

種別	現況	引渡日	価格	坪単価	23.2万円	最寄駅	取引態様
土地	更地	即時		930万円	m ² 単価	7万円	南宇都宮駅

所在地 宇都宮市滝の原1丁目1377-11
 《住居表示》 宇都宮市滝の原1丁目3-8

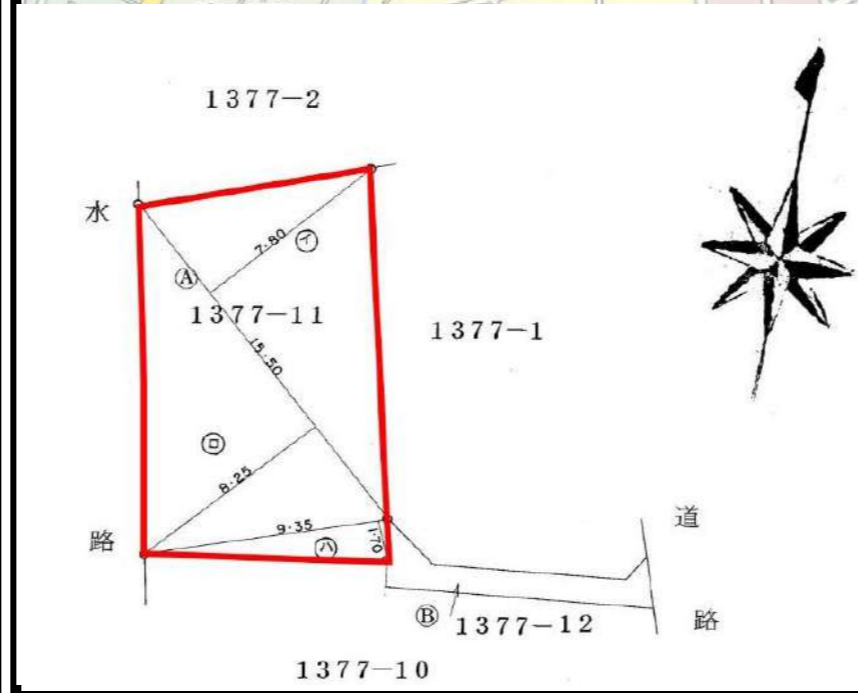
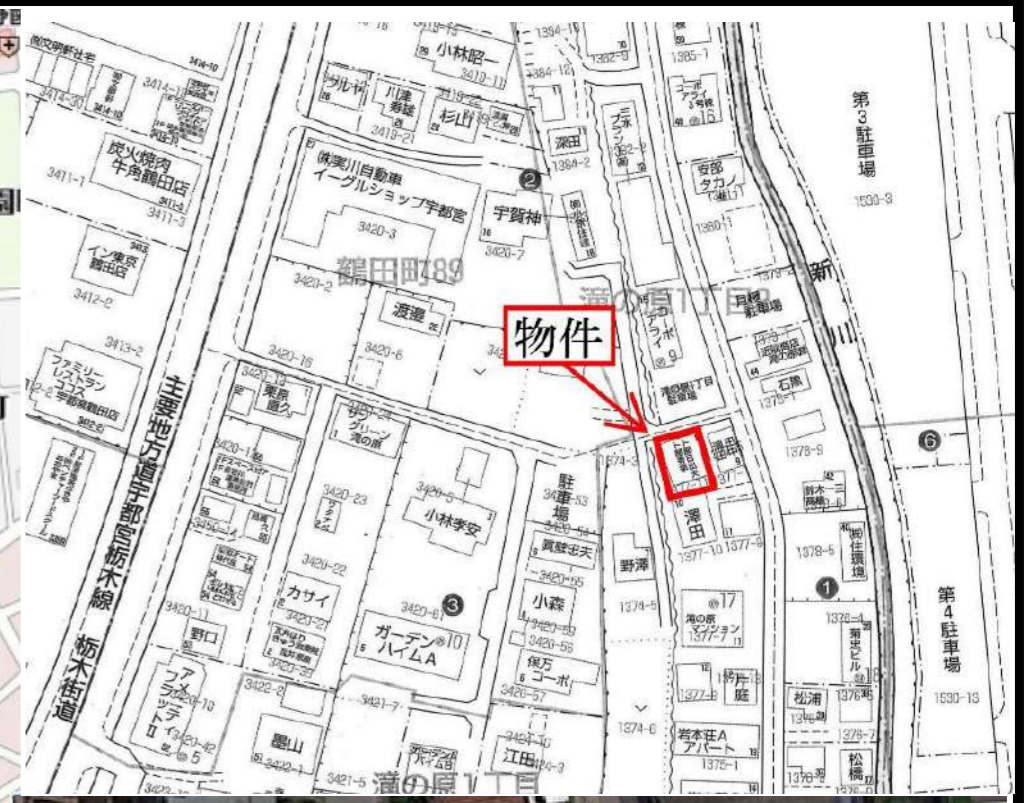
交通 東武日光線『南宇都宮』駅まで900m 徒歩12分
 関東バス『文化会館西口』まで300m 徒歩4分

土地面積	【公簿】	132.33m ²	40.03坪
私道負担	無		
接道	北側公道 幅3.9m/接面8.7m		
土地権利	所有権	—	
都市計画	市街化区域	用途地域	1種住居
地目	宅地	引渡方法	現況渡し
セットバック	要 0.435m ²	—	—
地勢	平坦	最適用途	住居用地
建蔽率/容積率	60% / 200%	国土法	
建築条件	無		
法令	上の 景観地区 制限		
その他制限事項			

設備	上水道	公営水道	下水道	本下水
特徴	ガス	個別LPG	—	—

周辺環境	学区	宮の原中学校まで徒歩18分 / 富士見小学校まで徒歩13分
	セブンイレブンまで550m 徒歩7分	たいらや滝谷店まで750m 徒歩10分
	カワチ薬品まで650m 徒歩9分	つるた保育園まで900m 徒歩12分
	大野内科医院まで700m 徒歩9分	吉野郵便局まで950m 徒歩12分
	中央図書館まで550m 徒歩7分	コインランドリーまで650m 徒歩9分

備考 上水道は引き込み20mm、メーター13mmです。



担当 村上 敦夫 ☎ 090-3341-3436 ✉ land_tech@ace.ocn.ne.jp

株式会社ランドテック ☎ 028-660-6444 ☎ 028-660-6466
 栃木県知事(7)第3539号 🌐 www.land-technical.net 🐦 @land7tech