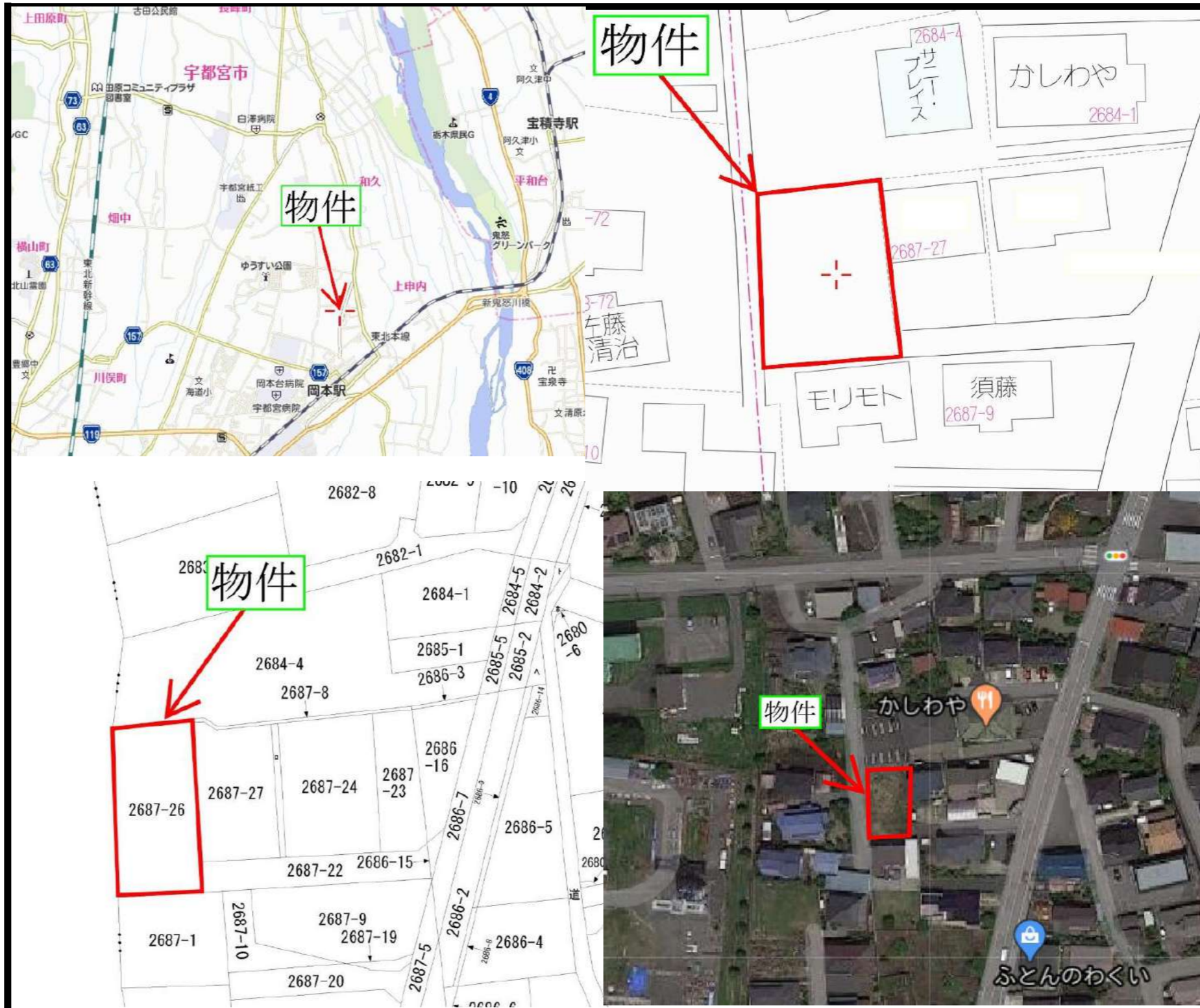


不動産物件情報

種別	現況	引渡日	価格	坪単価	16.4万円	最寄駅	取引態様
土地	更地	即時		1,450万円		m ² 単価	

所在地	宇都宮市中岡本町2687番26 《住居表示》		
交通	J R 宇都宮線『岡本』駅まで1500m 徒歩19分		
土地情報	土地面積	【公簿】	292.87m ² 88.59坪
	私道負担	無	
	接道	東側私道 幅4m/接面4m[位置指定有] 西側公道 幅3m/接面22m	
	土地権利	所有権	—
	都市計画	市街化区域	用途地域 1種住居
	地目	宅地	引渡方法 現況渡し
	セットバック	要 11m ²	—
	地勢	平坦	最適用途 住居用地
	建ぺい率	60%	容積率 200%
	国土法		
法令上の制限	景観法		
	その他制限事項		
建築条件	無		
設備	上水道	公営水道	下水道 本下水
	ガス	個別LPG	—
特徴	閑静な住宅地		
周辺環境	学区	古里中学校まで徒歩18分 / 岡本北小学校まで徒歩10分	
	セブンイレブンまで650m 徒歩9分	■ サンユー奈坪店まで1000m 徒歩13分	
	■ 岡本幼稚園まで900m 徒歩12分	■ さくら保育園まで1000m 徒歩13分	
	■ 岡本台クリニックまで350m 徒歩5分	■ 高谷秀雄歯科クリニックまで900m 徒歩12分	
	■ 市立河内図書館まで1500m 徒歩19分	■ コインランドリーまで1300m 徒歩17分	
備考	水道は20mm引込済。販売地と西側道路には高低差有。位置指定道路に下水管引込無し。西側道路から下水引込可否は検討要。位置指定道路の持分移管予定。		



担当 村上 敦夫 ☎ 090-3341-3436 ✉ land_tech@ace.ocn.ne.jp

株式会社ランドテック ☎ 028-660-6444 ☎ 028-660-6466
 栃木県知事(7)第3539号 🌐 www.land-technical.net 🐦 @land7tech