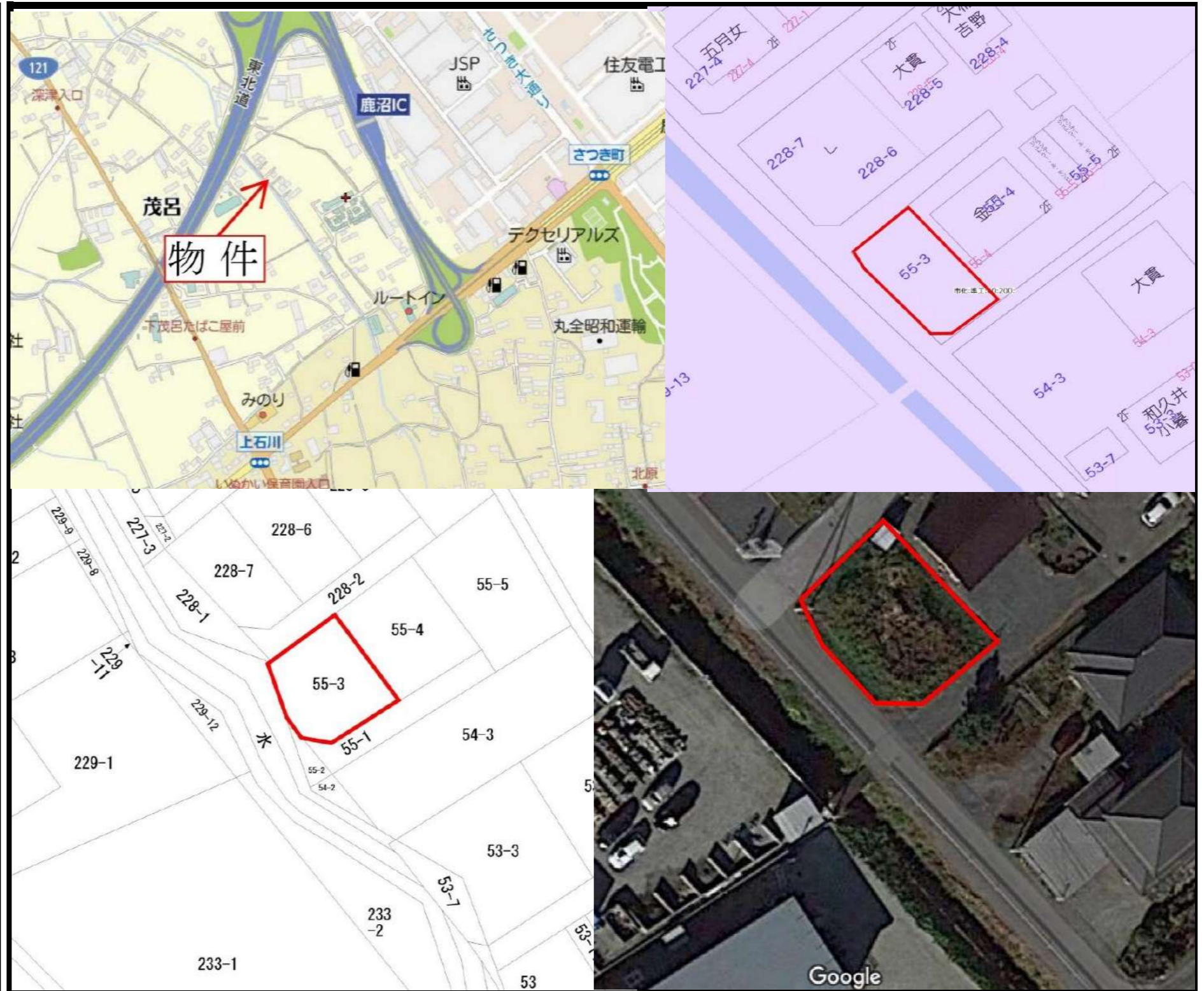


不動産物件情報

種別	現況	引渡日	価格	坪単価	10万円	最寄駅	取引態様
土地	更地	即時		700万円	m ² 単価	3万円	鹿沼駅

所在地	鹿沼市茂呂55番3 《住居表示》		
交通	J R日光線『鹿沼』駅まで5500m 車で12分 東武日光線『新鹿沼』駅まで6000m 車で13分		
土地情報	土地面積	【公簿】	232m ² 70.18坪
	私道負担	無	
	接道	西側公道 幅約3.8m/接面約12m	
	土地権利	所有権	—
	都市計画	市街化区域	用途地域 準工業
	地目	山林	引渡方法 現況渡し
	セットバック	要約2.4m ²	—
	地勢	平坦	最適用途 住居用地
	建ぺい率	60%	容積率 200%
	国土法		
法令上の制限	景観法		
	その他制限事項		
建築条件	無		
	上水道	公営水道	下水道 本下水
設備・特徴	ガス	個別LPG	—
	閑静な住宅地/整形地		
周辺環境	学区	北犬飼中学校まで徒歩18分 / さつきが丘小学校まで徒歩38分	
		■ヨークベニマル鹿沼店まで3700m 徒歩47分	■コメリ鹿沼店まで2100m 徒歩27分
		■セブンイレブン鹿沼茂呂南店まで750m 徒歩10分	■北犬飼郵便局まで1100m 徒歩14分
		■東北道鹿沼インター入口まで600m 徒歩8分	
備考	建築条件はありません。上下水道の接続が必要です。工事費用、及び水道加入金・受益者負担金は買主様負担となります。		



担当 村上 敦夫 ☎ 090-3341-3436 ✉ land_tech@ace.ocn.ne.jp

株式会社ランドテック ☎ 028-660-6444 ☎ 028-660-6466
 栃木県知事(7)第3539号 🌐 www.land-technical.net 🐦 @land7tech