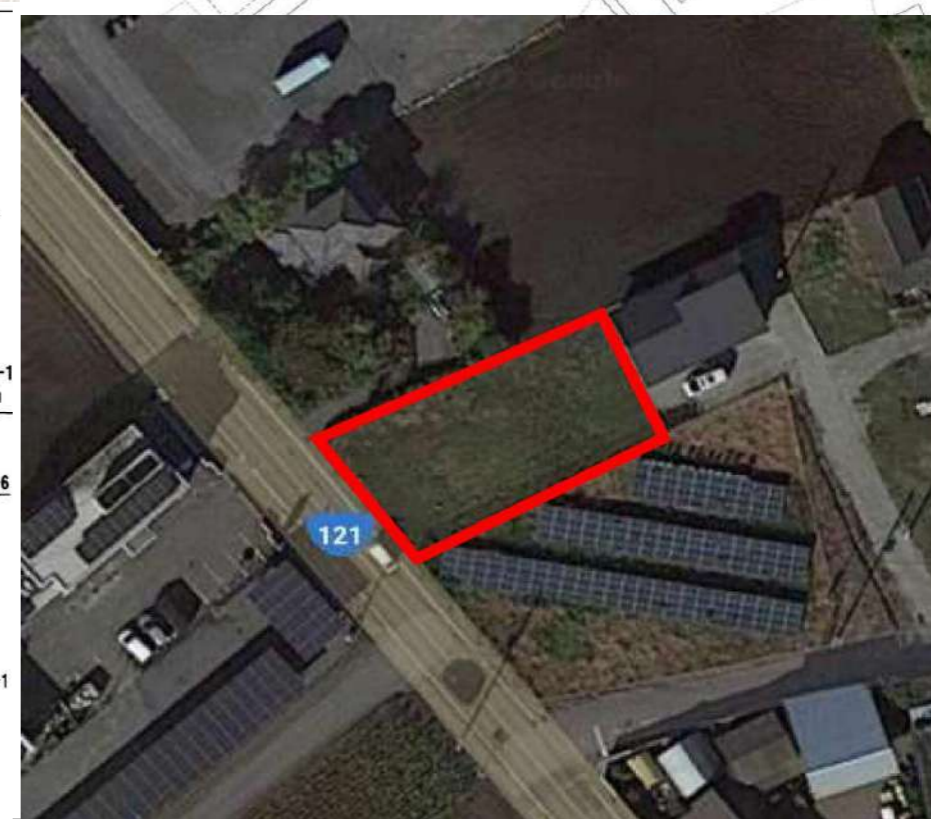
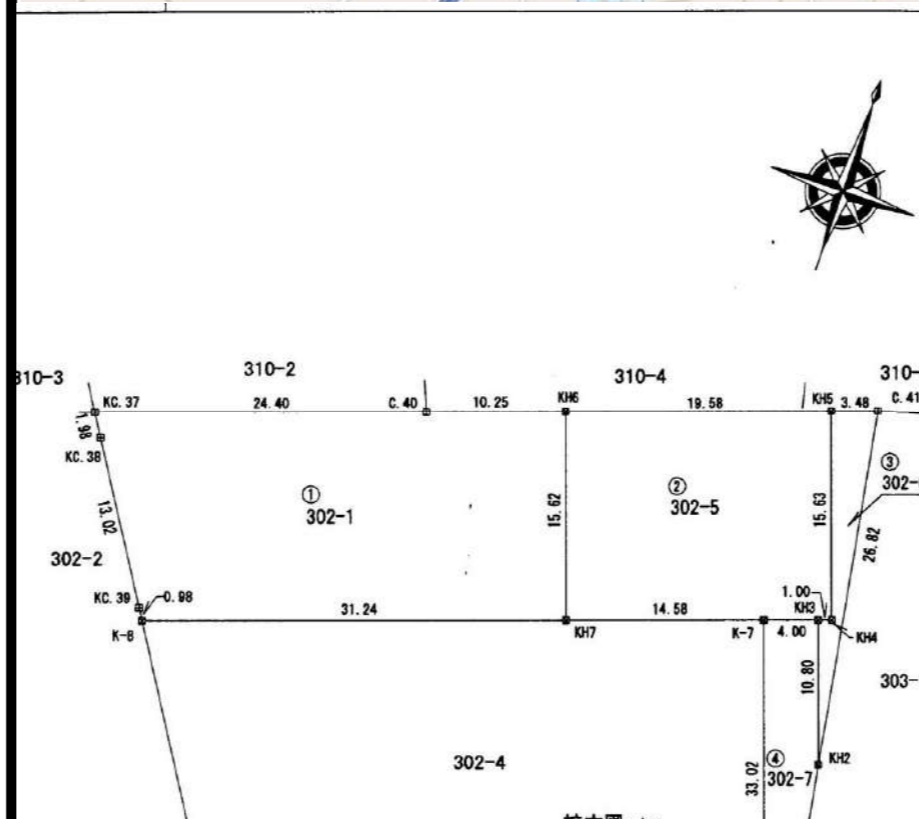


不動産物件情報

種別	現況	引渡日	価格	坪単価	7.8万円	最寄駅	取引態様
土地	更地	即時		1,220万円	m ² 単価	2.4万円	鹿沼駅

所在地	鹿沼市茂呂302番1 《住居表示》		
交通	J R日光線『鹿沼』駅まで4700m 車で10分 東武日光線『新鹿沼』駅まで5200m 車で12分		
土地情報	土地面積	【公簿】	514m ² 155.49坪
	私道負担	無	
	接道	西側公道 幅約m/接面約13m	
	土地権利	所有権	—
	都市計画	市街化区域	用途地域 準工業
	地目	畑	引渡方法 現況渡し
	セットバック	不要	—
	地勢	低地	最適用途 住居用地
	建ぺい率	60%	容積率 200%
	国土法	—	
法令上の制限	—		
	その他制限事項		
建築条件	無		
設備・特徴	上水道	公営水道	下水道 本下水
	ガス	個別LPG	—
周辺環境	学区	北犬飼中学校まで徒歩20分 / さつきが丘小学校まで徒歩29分	
	■ スーパーカスミ鹿沼店まで2100m 徒歩27分	■ コメリパワー鹿沼店まで1300m 徒歩17分	
	■ セブンイレブン鹿沼茂呂南店まで200m 徒歩3分	■ 北犬飼郵便局まで1400m 徒歩18分	
	■ 東北道鹿沼インター入口まで550m 徒歩7分		
備考	上下水道の接続が必要です。工事費用、及び水道加入金・受益者負担金は買主様負担となります。国道より約0.25mの高低差があります。		



担当 村上 敦夫 ☎ 090-3341-3436 ✉ land_tech@ace.ocn.ne.jp

株式会社ランドテック ☎ 028-660-6444 ☎ 028-660-6466
 栃木県知事(7)第3539号 🌐 www.land-technical.net 🐦 @land7tech