

不動産物件情報

種別	間取り	築年数	価格	380万円	最寄駅	現況	引渡日	取引態様
中古 一戸建て	6DKS	46年6ヶ月			氏家駅		相談	

所在地 さくら市上阿久津 7 1 番地
《住居表示》

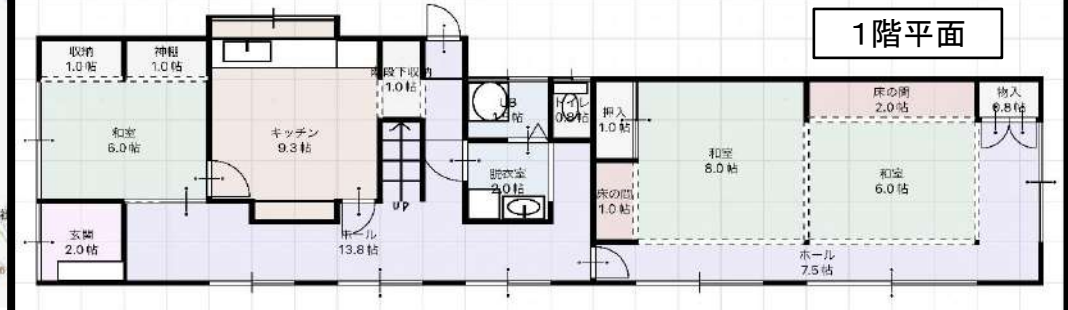
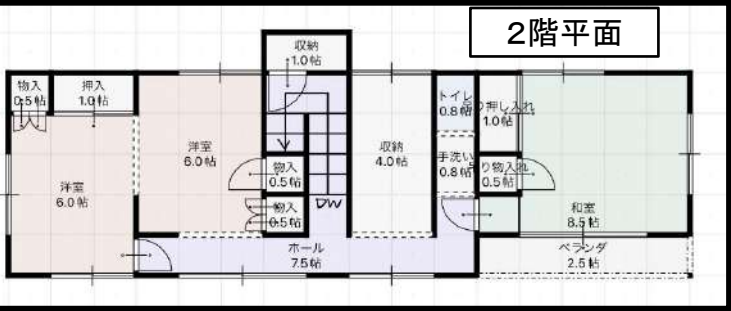
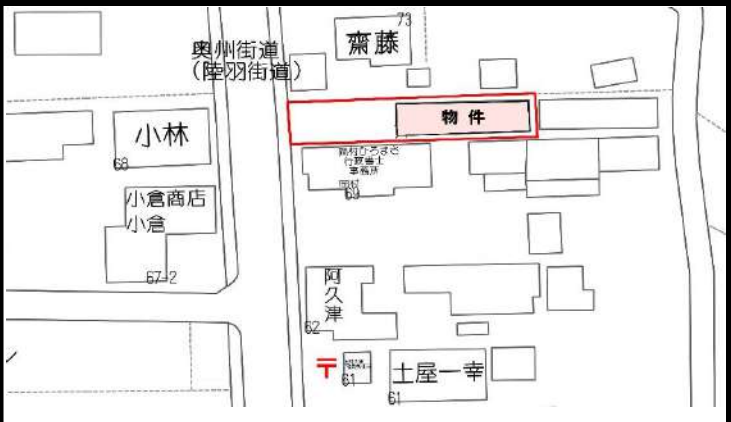
交通 宇都宮線『氏家』駅まで3100m 徒歩39分

土地面積	【公簿】253㎡ [76.53坪]
私道負担	無
接道	西側幅11m公道 接面7m
土地権利	所有権
都市計画	非線引区域 用途地域 無指定
地目	宅地 国土地
セットバック	不要 上水道 公営水道
下水道	— ガス・オール電化 個別LPG
地勢	平坦 建ぺい率 60% 容積率 200%
法令上の制限	

建物面積	1F: 102.26㎡[30.93坪] / 2F: 59.62㎡[18.04坪]
【登記】	合計: 161.88㎡[48.97坪]
向き	構造 木造 工法 —
築年月	昭和51年4月 駐車場 有 2台
リフォーム履歴	有 昭和59年11月
リノベーション履歴	—
温泉	無

設備・特徴 ※現在は浄化槽処理していますが、公共または宅内に引込済みです。

学区	氏家中[5400m 歩68分] / 南小[1300m 歩17分]
周辺環境	<ul style="list-style-type: none"> 第二さくら保育園 [1200m 歩15分] セブンイレブン [600m 歩8分] クスリのアオキ [850m 歩11分] ベイシア [1600m 歩20分] 上阿久津簡易郵便局 [50m 歩1分] さくら市ミュージアム [1400m 歩18分] きめの里クリニック [1100m 歩14分] さくら市役所 [1400m 歩18分]



備考 ※土地面積は概算です。実測・分筆して確定します。

担当 早坂 剛 ☎ 090-4091-3151 ✉ land_tech@ace.ocn.ne.jp

株式会社ランドテック
栃木県知事(8)第3539号

☎ 028-660-6444 ☎ 028-660-6466
www.land-technical.net @land6tech